

NetAXS 4

Sistema de control de accesos independiente, modular basado en web



El controlador NetAXS de Honeywell es una solución de control de acceso con gran cantidad de funciones y una interfaz Web intuitiva. NetAXS ofrece todas las ventajas de los controles de acceso tradicionales, como ayudar a asegurar las puertas, gestionar el acceso de empleados a las instalaciones de forma remota, y generar informes fácilmente para cumplir con los requisitos de conformidad.

NetAXS se ha desarrollado con un diseño fácil de instalar que se adapta sin problema a los métodos y la infraestructura de TI existentes. Esto implica un coste de reinstalación y soporte reducidos. Además, NetAXS se integra sin problemas con el software WIN-PAK de Honeywell para permitir integraciones de NetAXS más sólidas y sofisticadas. NetAXS crecerá al ritmo que crezca su sistema.

No necesita un PC dedicado o un Software específico

Con el interfaz Web diseñado de forma intuitiva, el tiempo de aprendizaje y de formación se reducen

significativamente. Además, no es necesario instalar un PC exclusivo; sólo tiene que registrarse y ya está listo para trabajar de forma segura, desde la oficina o de forma remota.

Los aspectos destacables del sistema NetAXS incluyen:

- La funcionalidad de pantalla dinámica permite realizar actualizaciones automáticas desde el navegador Web para mostrar información de eventos y alarmas sin tener que utilizar el botón de actualización del navegador
- Exportación de informes para análisis y el mantenimiento de registros
- Asignación de distintos niveles de acceso a los usuarios de tarjetas mejorando el nivel de seguridad
- Admite que varios operadores utilicen distintos idiomas de forma simultánea
- Actualización cuando sea necesario ampliar el sistema

INSTALACIÓN RÁPIDA Y SENCILLA

La instalación es sencilla porque las interfaces integradas no precisan módulos de comunicaciones adicionales, ya sean independientes o complementarios. No se necesitan cables cruzados Ethernet especiales. La caja estándar no sólo incorpora el controlador de accesos NetAXS, sino el transformador y la batería auxiliar

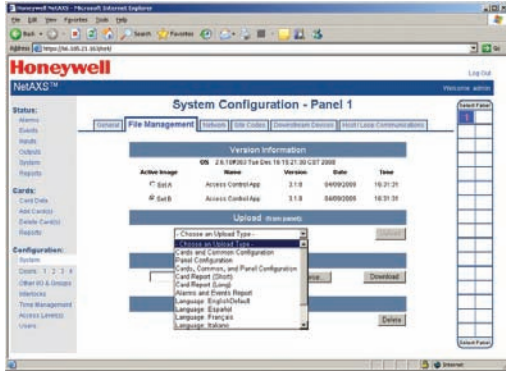


Elimina costes adicionales de configuración gracias a una instalación intuitiva donde el panel se encarga de todo.

NetAXS 4

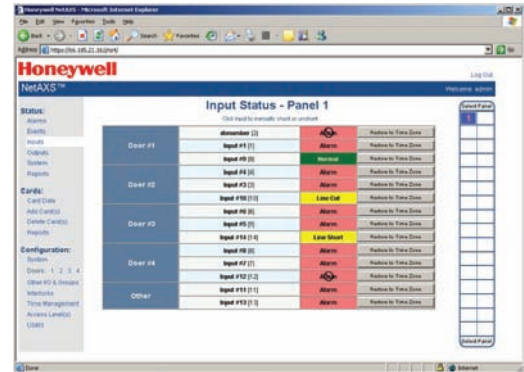
Sistema de control de accesos independiente, modular basado en web

VENTAJAS DEL SISTEMA



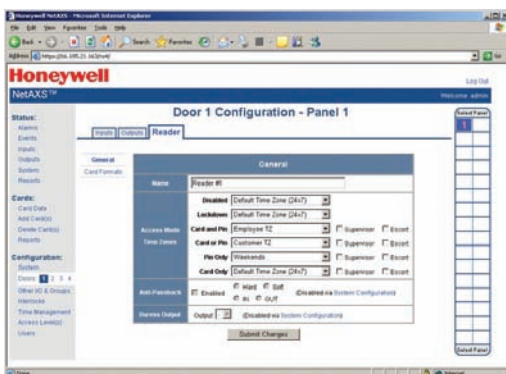
Exportación de datos

Desde la pestaña de administración de archivos puede descargarse todos los datos de configuración de NetAXS. Esto incluye la capacidad de guardar copias de la base de datos de tarjetas y de la base de datos de configuración del panel, que son archivos útiles de mantener como copias de seguridad. Las alarmas y los eventos también se pueden recuperar para el mantenimiento de registros o para un análisis posterior sin conexión. Los informes de tarjetas están disponibles en formato CSV y se pueden editar utilizando Microsoft Excel para, a continuación, descargarlos en NetAXS.



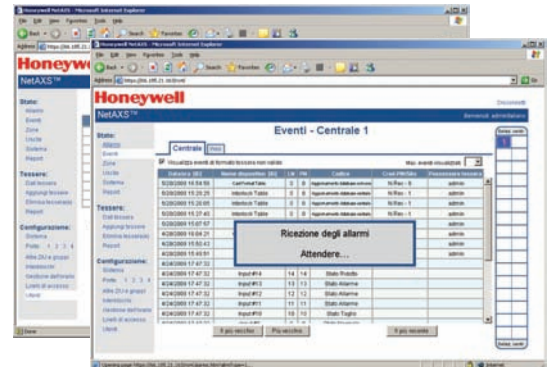
Actualizaciones de pantalla dinámicas

Con NetAXS, las pantallas dinámicas actualizan datos automáticamente sin tener que actualizar la página entera. Esto permite realizar actualizaciones de estado desde NetAXS automáticamente en las pantallas Web sin interacción del usuario. Las pantallas de alarmas, eventos, entradas, salidas y estado se actualizan automáticamente a medida que se recibe la información. La transferencia de datos entre el controlador y los navegadores Web se ha optimizado para reducir los requisitos de ancho de banda, mejorando los tiempos de respuesta.



Opciones y modos de acceso a puertas

NetAXS permite asignar a los usuarios de tarjetas distintos niveles de acceso. El acceso como supervisor permite a un empleado presentar su tarjeta una vez al lector para darle un acceso individual. Si el supervisor presenta su tarjeta dos veces, da acceso a su equipo durante una franja de tiempo especificada. El acceso con escolta requiere que un supervisor escolte a un usuario de tarjeta que no sea supervisor. El supervisor debe presentar su tarjeta primero y, a continuación debe presentarla el usuario no supervisor antes de que transcurran diez segundos desde la lectura de la tarjeta del supervisor.



Compatibilidad lingüística

NetAXS puede admitir varios operadores con distintos idiomas de forma simultánea. Los archivos de idioma están disponibles para el usuario descargándolos desde el controlador NetAXS y se pueden personalizar para adaptarlo a las diferencias regionales. La compatibilidad lingüística está disponible en español, italiano, francés, checo, holandés y chino simplificado.

CARACTERÍSTICAS

Descripción general del sistema:

- 4 lectores con servidor Web
- Fuente de alimentación auxiliar de 600 mA disponible para alimentar los lectores y otros dispositivos
- Regletas de conexión extraíbles con etiquetas codificadas por colores para facilitar las conexiones al instalador
- Varios LED de estado (19 en total): encendido, ejecución del sistema, Ethernet, RS232, lazo, flujo de datos, lector y estado del relé
- Varios modos de acceso a los lectores: sólo tarjeta, tarjeta y PIN, tarjeta o PIN, sólo PIN, bloqueado, desactivado, supervisor, escolta, norma N -Man, tarjeta de uso imitado, fecha de expiración, norma de la primera tarjeta, norma de nevada, cambiar zona horaria, anti-passback, coacción
- Interconexiones para crear acciones personalizadas durante eventos específicos
- Reloj en tiempo real con soporte para zonas horarias geográficas de todo el mundo y horario de verano
- El reloj en tiempo real se puede sincronizar a través de servidores de tiempo NTP
- Procesador Freescale Coldfire de 32 bits y 200 Mhz
- Tiempo entre fallos (MTBF) del sistema de 250.000 horas
- Temperatura: de 0 °C a 49 °C en funcionamiento; de -55°C a +85°C en almacenamiento
- Lista UL294 y certificaciones CE
- Dimensiones (Al x An x La): 457,2 x 368,3 x 111,8 mm

Comunicación

- Múltiples opciones de comunicación: Ethernet integrado, RS232 y RS485
- Se admiten comunicaciones Ethernet de IP inversa para WIN-PAK® Central Station

- Un cable RS485 para conectar hasta un total de 31 paneles en un mismo lazo
- Un lazo admite una conexión Web o de host para ver y gestionar hasta 124 puertas
- La interfaz integrada no requiere módulos de comunicaciones adicionales, ya sean independientes o complementarios
- No se necesitan cables cruzados Ethernet
- Compatible con las instalaciones del panel de control WIN-PAK® y N-1000* existentes
- Capacidad híbrida basada en software host y navegador Web

Base de datos

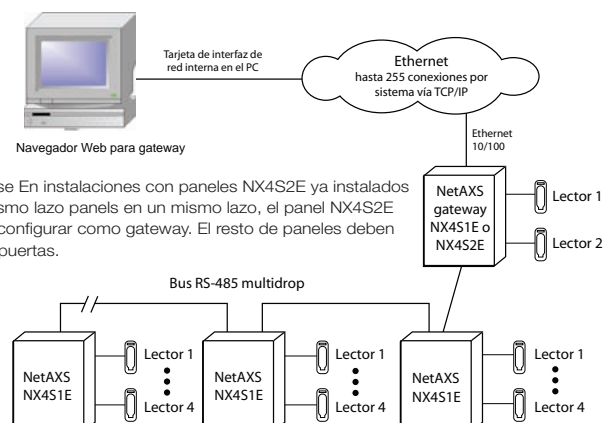
- Capacidad para 10.000 tarjetas y 25.000 eventos
- Almacenamiento en memoria flash de toda la información de la base de datos, por lo tanto no hay que sustituir baterías de memoria integradas
- Programación flash para actualización de revisiones de firmware y expansión de funciones
- Se puede acceder y realizar copias de seguridad de las bases de datos de configuración y de tarjetas fuera del panel
- La base de datos de tarjetas se pueden exportar a formato CSV para gestionar, modificar, agregar y eliminar tarjetas
- Se admiten 128 formatos de tarjeta únicos con un máximo de 75 bits

Creación de informes y análisis

- Informes básicos integrados
- Importación y exportación de la base de datos de tarjetas
- Las alarmas y los eventos se pueden exportar y almacenar fuera del panel

Servidor Web integrado

- Servidor Web integrado que soporta todas las funciones de control de acceso
- Los navegadores Internet Explorer y Mozilla Firefox son totalmente compatibles
- Control total a través del navegador Web; control y visualización de eventos en directo; control manual de puertas y lectores
- La interfaz Web utiliza encriptación SSL y SHA-1 para una navegación segura por la red
- Las pantallas Web que se utilizan para controlar eventos, alarmas, entradas y salidas se actualizan de forma automática sin intervención del usuario
- Se admiten múltiples conexiones de operadores, permitiendo el control local y remoto del sistema de forma simultánea
- Compatibilidad lingüística en la interfaz Web. Se incluyen italiano, francés, holandés, español, checo y chino simplificado
- Los operadores también pueden exportar, importar, modificar, crear y agregar sus propios archivos traducidos y tener su propio archivo de idioma específico en su cuenta



* Consulte www.honeywell.com/security/es para conocer las especificaciones exactas. No es compatible con el lazo 20 mA C-100-A1, los expansores de relé AEP-3, los teclados matriciales de 10 cables ni las entradas 15 y 16.

NetAXS 4

Sistema de control de accesos independiente, modular basado en web

INFORMACIÓN DE PEDIDOS

Código	Descripción
NX4S1E	Controlador de acceso de 4 puertas NetAXS en caja estándar, transformador de 230 V integrado, dos supresores de sobretensiones y batería auxiliar
NX4UPG2T4	Actualización de antiguos NX4S2E a NX4S1E *Póngase en contacto con el servicio de atención al cliente de Honeywell para conocer el procedimiento de actualización.

NOTA: Honeywell se reserva el derecho de realizar cambios en el diseño y las especificaciones del producto sin previo aviso.

**Si desea obtener información adicional
acerca de Honeywell,**

visite www.honeywell.com/security/es

Honeywell Security Group

Avenida de Italia, nº 7 - 2ª planta

C.T. Coslada

28821 Coslada

Madrid

Tel: +34 902 667 800

Fax: +34 902 932 503

www.honeywell.com

